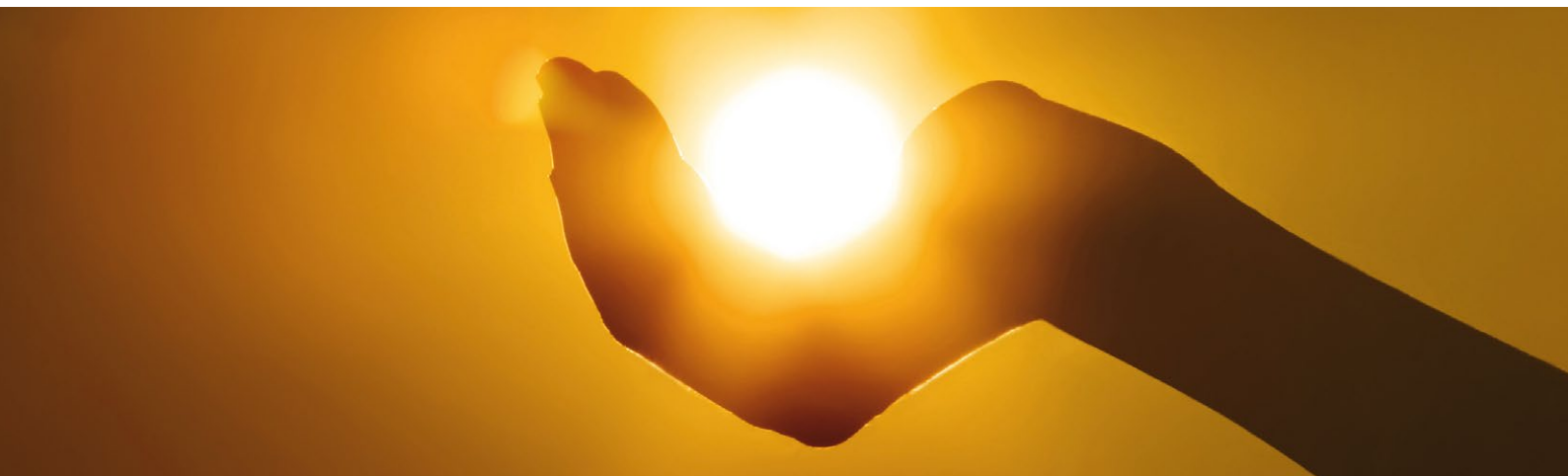


LM-D series



technology at your hand



Manual
welding laser



High precision manual welding system

Sistema di saldatura laser di alta precisione

Smart Spot technology for a repeatable welding process: great depth of field and stable laser shot starting from the first pulses

*Tecnologia **Smart Spot** per un processo di saldatura ripetibile: ampia profondità di campo e sparo laser stabile già dai primi impulsi*

**SMART
SPOT**

Dedicated filter that guarantees complete recovery of precious materials

Filtro dedicato che garantisce il completo recupero dei materiali preziosi

Enhanced cooling system: +60% cooling capacity (compared to previous model) which allows for reliable operation even in high-temperature spaces

Sistema di raffreddamento avanzato: capacità di raffreddamento aumentata del 60% (rispetto al modello precedente) che permette un'operatività affidabile anche in ambienti a temperatura elevata

New ergonomic design and low operating noise for complete operator comfort

Il nuovo design ergonomico e la bassa rumorosità assicurano un totale comfort all'operatore



LM-D Ready

Sisma presents a wider range of LM-D models introducing Ready, the welding laser system with an **easier access** to the working area.

*Sisma arricchisce la gamma LM-D presentando Ready, il sistema di saldatura laser con un **accesso facilitato** alla camera di lavoro.*



by courtesy of Daniela Coaro



LM-D Vision

- Patented **Syncro View** system for fluid and stress-less process vision even during the welding phase
- **Advanced software functions** for the customization of the welding image
- Sistema **Syncro View** brevettato per una visione del processo fluida e priva di stress anche durante la fase di saldatura
- **Funzioni software avanzate** per la personalizzazione delle immagini di saldatura

LM-D series additional features

- **ECO mode** function switches off unused system components during idle times, thus guaranteeing lower power consumption
- **USB and Ethernet connectivity** for easy download/upload of welding programs, software and firmware updates and remote control through smartphone, tablet or computer
- **Full digital** electronic control for accurate diagnostics, higher pulse stability and longer lamp life
- **Barcode reader** for quick welding programs upload

Caratteristiche aggiuntive LM-D series

- **Funzione ECO:** garantisce consumi ridotti disattivando componenti del sistema durante i periodi di inattività
- **Connettività USB e Ethernet** per download/upload delle ricette di saldatura, l'aggiornamento software e firmware e il controllo remoto tramite smartphone, tablet o computer
- **Controlli interamente digitali** che consentono un preciso monitoraggio dei consumabili, una elevata stabilità degli impulsi e una maggiore durata della lampada
- **Letto di codici a barre** per il rapido caricamento delle ricette di saldatura

LM-D series

Technical data · *Dati tecnici*

	150 LMD Ready	180 LM-D / LM-D Vision	210 LM-D / LM-D Vision
Source type · <i>Sorgente laser</i>	Nd: YAG (flash lamp)	Nd: YAG (flash lamp)	Nd: YAG (flash lamp)
Wavelength · <i>Lunghezza d'onda</i>	1064 nm	1064 nm	1064 nm
Average laser power · <i>Potenza media laser</i>	60 W	80 W	85 W
Pulse duration · <i>Durata impulso</i>	0,3-20 ms	0,3-20 ms	0,3-20 ms
Pulse frequency · <i>Frequenza impulso</i>	0-50 Hz	0-50 Hz	0-50 Hz
Max peak power · <i>Potenza di picco max</i>	7,5 kW	9 kW	10,5 kW
Max pulse energy at 20 ms · <i>Energia max impulso a 20 ms</i>	150 J	180 J	210 J
Spot diameter · <i>Diametro spot</i>	0,2±2 mm (0,1 mm opt.)	0,2±2 mm (0,1 mm opt.)	0,2±2 mm (0,1 mm opt.)
Smart Spot	X	✓	✓
USB / Ethernet connectivity · <i>Connettività USB / Ethernet</i>	X	✓	✓
Power supply · <i>Alimentazione</i>	230 V ±10% 50/60 Hz	230 V ±10% 50/60 Hz	230 V ±10% 50/60 Hz
Dimensions · <i>Dimensioni</i>	567x744,5x512 mm	567x730x510 mm 567x730x612 mm (Vision)	567x730x510 mm 567x730x612 mm (Vision)
Weight · <i>Peso</i>	60 kg	60 kg	60 kg

New interface

user-friendly

Nuova interfaccia
semplice e intuitiva

Dimmable LED light

ideal for reflective objects

Luce LED regolabile
ideale per oggetti riflettenti

Wide welding area

Ampia camera di lavoro

Large access door

to welding area
Grande sportello di accesso
alla camera di saldatura

High peak power

210 is the most powerful on the market

Alta potenza di picco
210 è il modello più potente sul mercato

Multifunctional mouse

for increased efficiency
Mouse multifunzione
per maggiore efficienza

Ergonomic arm supports

in soft and comfortable material
Appoggipolsi ergonomici
in materiale morbido e confortevole



sisma

SISMA S.p.A.

via dell'Industria 1, 36013 - Piovone Rocchette (VI) Italy
tel. (+39) 0445 595511 - fax (+39) 0445 595595
info@sisma.com - sisma.com

SISMA SPA participates
with Confindustria Vicenza in
MIT
INDUSTRIAL
LASER
PROGRAM

**COMPANY WITH
QUALITY SYSTEM
CERTIFIED BY DNV GL
ISO 9001**